



Kompakt, automatisk avspenning for kontaktledning



Etter mer enn 10 års erfaring og suksess med TENSOREX® lanserer nå **Pfisterer** TENSOREX® C+, en langt mer kompakt løsning enn den tidligere.

- Kompakt
- Beskjedent visuelt inntrykk
- Bedre og raskere installasjon
- Lav vekt
- Økt sikkerhet
- Ingen hjelpetrinser
- Ingen beskyttelseskasse for vekter
- Ikke behov for nisje ved tunnelmontasje
- Optimert lagerstyring





Funksjonsprinsipp



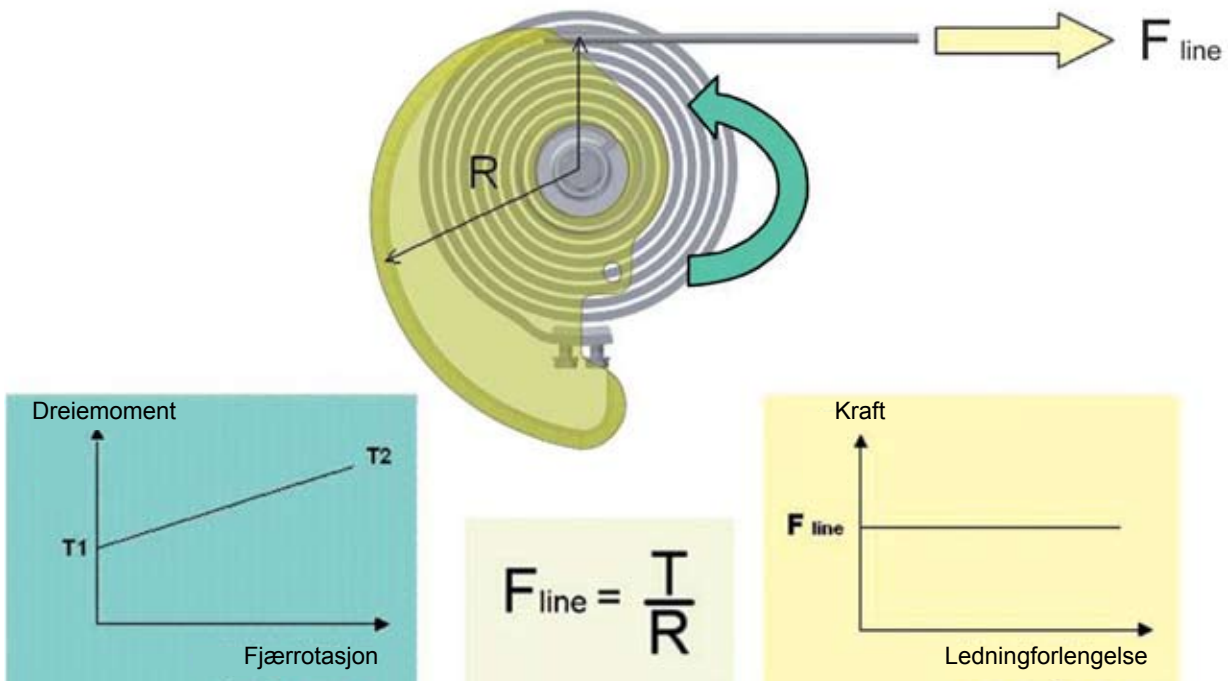
Funksjonsprinsipp:

Funksjonsprinsippet til den nye TENSOREX® C+ er hovedsakelig det samme som til standardutførelsen. TENSOREX® C+ er i prinsippet ei fjær som gir et konstant strekk i kontaktledningen ved variasjon av lengden.

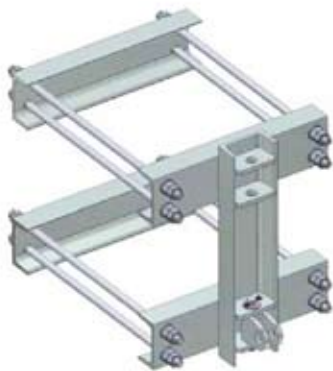
Ei spesialutviklet spiralfjær og 2 trinser med variabel radius er montert på samme aksel.

Variasjonen i dreiemoment som frambringes av fjæra gjennom dens rotasjon, kompenseres av radiusvariasjonen til trinsa som kontaktledningen forbindes med.

Dreiemomentet som påvirker trinsesystemet, holdes i balanse av spiralfjæras dreiemoment, og derfor er strekket som påvirker kontaktledningen, tilnærmet konstant.



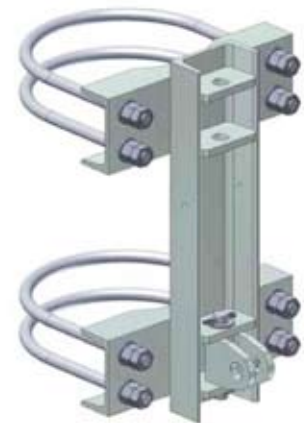
Festeutstyr



Feste for firkantet mast



Feste for vegg



Feste for rund mast



Feste for dobbel Tensorex® C+ på rund stolpe



Feste for gittermast



Feste for bånd



Komponenter og materiale

Komponent	Standard	Beskrivelse
Fjær	50CrV4	Fosfatert og fettstet stål
Ramme	S235JR EN 10025	Varmgalvanisert stål
Bolter, muttere, line	X5CrNi 18-10 (AISI 304) X5CrNiMo 17-12 (AISI 316)	Rustfritt stål
Trinser	P-ALMg 4,5 (UNI 7790)	Eloksert aluminium

Tabell for valg av Tensorex

